



**Bosque Sector San Isidro Transversal 54 N° 27 30
Local 1 (Antes De La Bascula, Al Lado De
Tornifrenos)**

Tel.:6752534-6436629 Tel. fax:6436626

Cel.:310 364 3606

anclajescartagenajc@hotmail.com

www.anclajescartagenajc.com

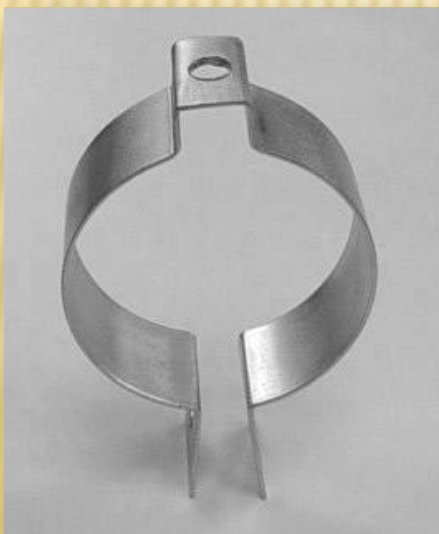
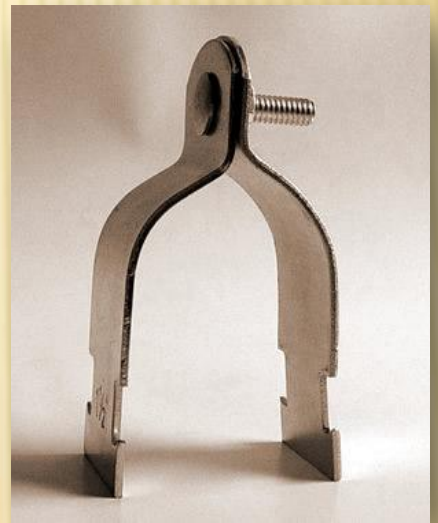
SISTEMA

ESTRUCTURAL



DESCRIPCION	CANAL ESTRUCTURAL LISO Y TROQUELADO
MEDIDA	4cm X 4cm ; 4cm X 2cm
LARGO	3,00 MTS
CALIBRES	12,14,16
ACABADOS	GALV.

DESCRIPCION	ABRAZADERA AJUSTABLE PARA CHANEL
MEDIDAS	1/2 HASTA 6"
ACABADOS	GALV.



DESCRIPCION	ABRAZADERA COLGANTE
MEDIDAS	1/2 HASTA 3"
TIPO	LIVIANA Y PESADA
ACABADOS	CINCADA, GALV.



DESCRIPCION	ABRAZADERA ALA SENCILLA
MEDIDAS	1/2 HASTA 6"
ACABADOS	CINCADA,GALV

DESCRIPCION	ABRAZADERA DOBLE ALA
MEDIDAS	1/2 HASTA 6"
ACABADOS	CINCADA,GALV.





DESCRIPCION	ABRAZADERA EN "U"
MEDIDAS	1/2 HASTA 6"
ACABADOS	GALVANIZADA.

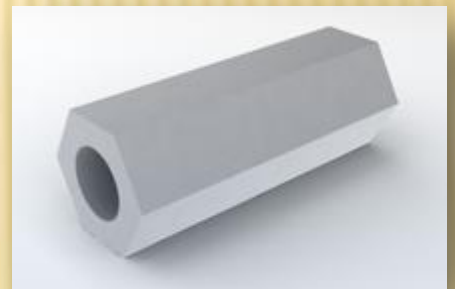
DESCRIPCION	TUERCA HEXAGONAL
MEDIDAS	1/4" HASTA 1"
ACABADOS	GALVANIZADA. GRADO 8 ACERO INOX.





DESCRIPCION	ARANDELA REDONDA
MEDIDAS	1/4 " HASTA 1"
ACABADOS	GALVANIZADA. GRADO 8. ACERO INOX.

DESCRIPCION	TUERCA ACOPLE
MEDIDAS	1/4", 1/2", 3/8"
ACABADOS	GALVANIZADO



DESCRIPCION	ANCLAJE MULTIUSO
MEDIDAS	1/4" , 5/16", 3/8", 1/2", 5/8" Y 3/4"
ACABADOS	GALVANIZADAS. ACERO INOX.



DESCRIPCION	VARILLA ROSCADA
MEDIDAS	1/4", 5/16", 3/8", 1/2",
LARGO	1.00 MT Y 3,00 MTS
ACABADOS	GALVANIZADAS. GRADO 8 ACERO INOX.

Nuevo Bosque

A.V. Crisanto Luque

Corredor de Carga

Báscula

Coomeva

Transversal 54

Peaje

